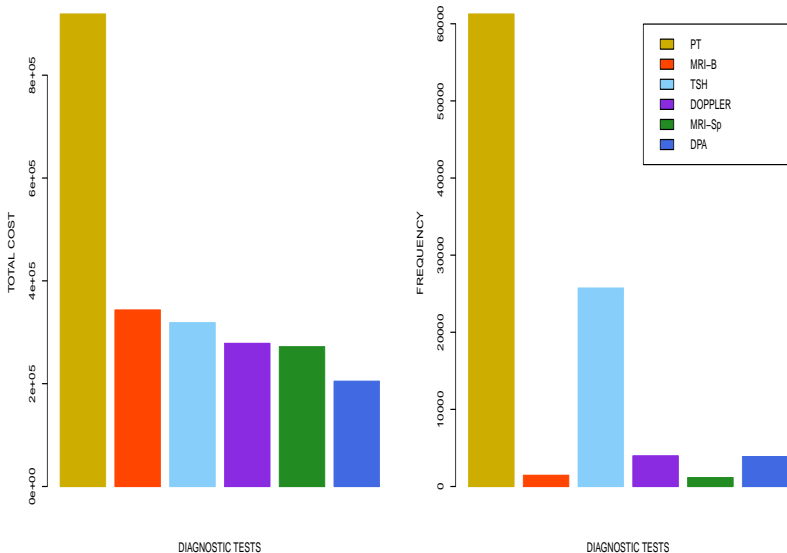


Το Διαγνωστικό Ταξίδι του ασθενούς

Δόμνα Λαδοπούλου, Σταύρος Νικολακόπουλος,
Κώστας Πατέρας, Γιώτα Τσαμτσακίρη
Μέντορας: Γιώργος Μπραουδάκης
DOOD

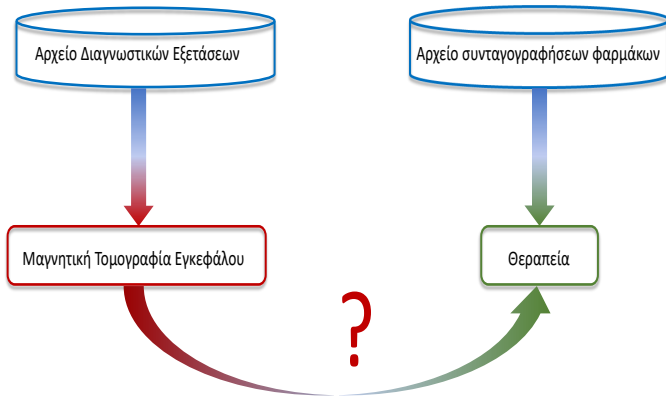


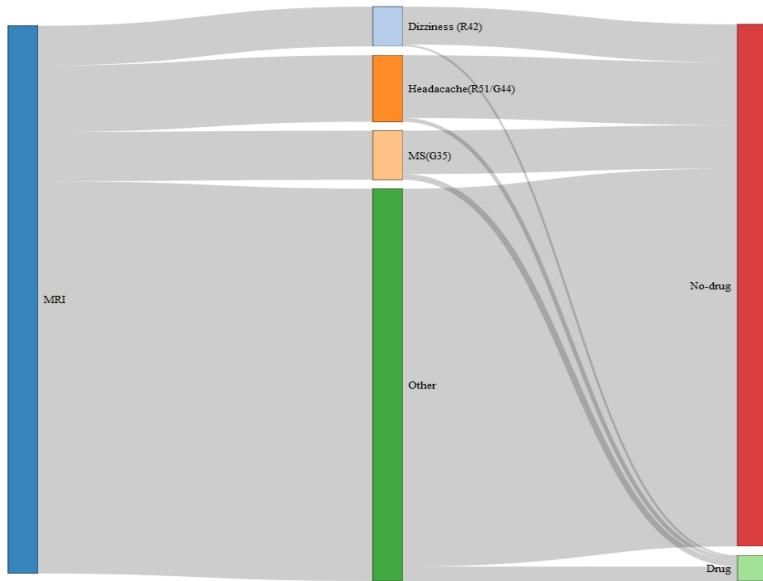
- ▶ Οι διαγνωστικοί έλεγχοι είναι μεγάλο κομμάτι της ιατρικής περιθαλψης και ως συνέπεια το (αθροιστικό) τους κόστος βαραίνει σημαντικά τον προϋπολογισμό της υγείας
- ▶ Το (ελληνικό) σύστημα υγείας προϋποθέτει cost-effectiveness → πραγματοποίηση διαγνωστικών μόνο σε ομάδες υψηλού κινδύνου
- ▶ Ο εντοπισμός διαγνωστικών ελέγχων που βαραίνει (ενδεχομένως) αδικαιολόγητα το σύστημα υγείας κρίνεται ύψιστης σημασίας
 - Για τους ασθενείς που υποβάλλονται σε αδικαιολόγητο στρες και διαγνωστικούς ελέγχους
 - Για τους ιατρούς, για τον καθορισμό καλύτερων στρατηγικών διάγνωσης
 - Για τα ασφαλιστικά ταμεία, για την καλύτερη αξιολόγηση των στρατηγικών reimbursement
 - Για τις φαρμακευτικές εταιρίες, ως αναζήτηση πεδίων όπου νέα διαγνωστικά είναι προτεραιότητα

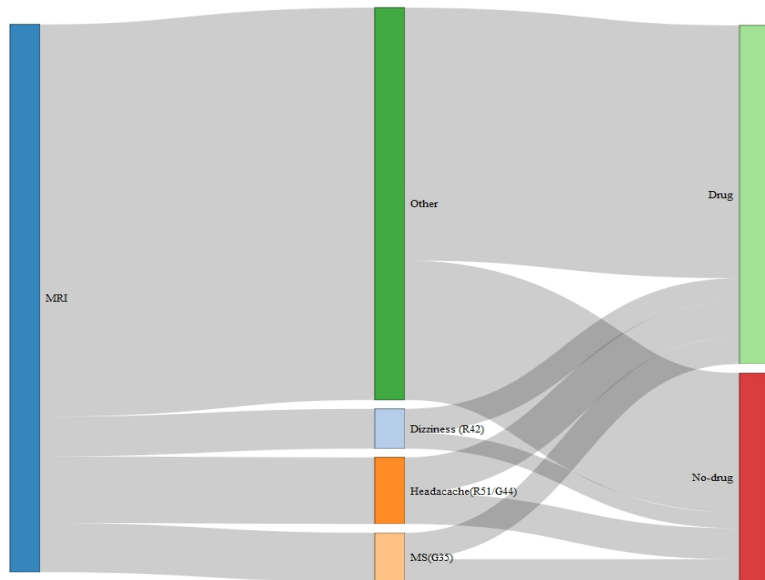


- ▶ Πονοκέφαλοι
- ▶ Ζαλάδες/Ίλιγγος
- ▶ Πολλαπλή σκλήρυνση
- ▶ Άλλο









- ▶ Μόνο πιλοτικό παράδειγμα - κλινικό input απαραίτητο
- ▶ Υπολογισμός δεικτών, π.χ. $N \times C(1 - \pi_T)$, εφαρμογή ανά ασθένεια, διαγνωστικό, ειδικότητα κ.α.
- ▶ Breakdown ανά ηλικία, γεωγραφικό διαμέρισμα, ειδικότητα κλπ
- ▶ Σύνδεση με ιατρικά πρωτόκολλα
- ▶ Εφαρμογή οδηγιών και συνταγογράφησης στην πρωτοβάθμια περίθαλψη